

Schrumpfmateriale

Schrumpfmateriale

Ganz gross im Zusammenziehen und Dichten.

Die Reinigung lohnt sich.

Um eine optimale Haftung und Dichtung von Schrumpfteilen zu erreichen, müssen die zu überschumpfenden Teile gründlich gereinigt und entfettet werden. Dazu eignen sich Metallbürste, Schmirgeltuch, Rauhfaserstreifen oder Lappen. Zum Entfetten eignen sich Reinigungsmittel V52 oder Isopropyl-Alkohol.

Das Vorwärmen hilft trocknen.

Damit ein Schrumpfteil die Unterlage sauber überzieht und auch wasserdicht abschliesst, muss die Unterlage auf 50 bis 60 °C vorgewärmt werden. Dabei werden zugleich Kabel, Rohre usw. einwandfrei getrocknet.

Als Werkzeug dient ein Propangasbrenner.

Für ein schonendes und gleichmässiges Schrumpfen setzt man einen handelsüblichen Propangas-Brenner mit weicher, voluminöser Flamme ein (Propangas-Brenner siehe Kapitel 9). Für kleinere Schrumpfarbeiten kann auch ein Industriefön verwendet werden.

Schritt für Schritt zum Schrumpfvorgang.

Nach dem Vorwärmen des Materials auf 50 bis 60 °C (gute Qualität verlangt gutes Vorwärmen) werden Schrumpfschläuche in der Regel von der Mitte aus nach beiden Seiten geschrumpft. Bei Endkappen beginnt der Schrumpfvorgang an der geschlossenen Seite, bei Reduktionsstücken am Ende des grösseren Durchmessers und Reparaturmanschetten werden zuerst im Verschlussbereich geschrumpft. Wenn diese Tipps berücksichtigt werden, erhält man auf Anhieb gute Resultate.

Die Schlusskontrolle zeigt's.

Ein sauber geschrumpftes Teil hat eine gleichmässig glatte, faltenfreie Oberfläche ohne Grübchenbildung. Bei kleberbeschichteten Produkten tritt an den Enden Klebemittel aus. Sollte ein Teil ungenügend bearbeitet sein, kann nachgewärmt werden.

Erst abkühlen, dann in Betrieb nehmen.

Nach Abschluss der Arbeiten können alle Komponenten umgehend unter Spannung gesetzt werden. Dabei ist aber zu beachten, dass mechanische Beanspruchungen und Abdeckungen erst nach einer Abkühlung auf ca. 30 °C erfolgen sollten.

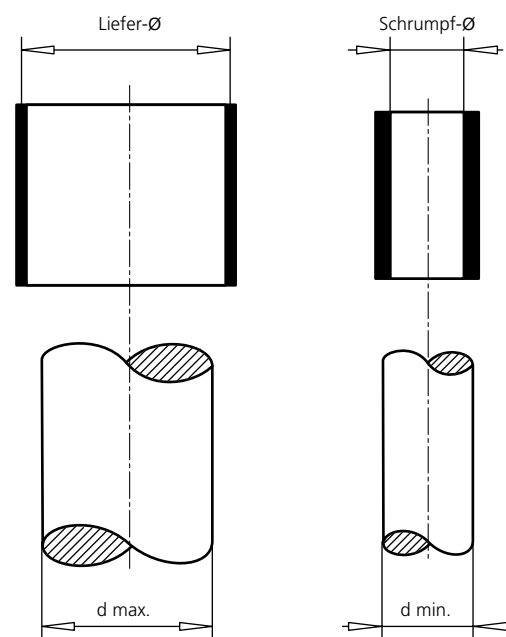


Die Auswahl des passenden Produkts.

Die Durchmesser sollten so gross wie möglich gewählt werden; dabei ist zu berücksichtigen, dass sich Schrumpfschläuche bei der Bearbeitung etwa um 10% verkürzen. Beim Zuschneiden von Schläuchen ist auf eine saubere, glatte Schnittkante zu achten. Die in den Masstabellen angegebenen Wanddicken beziehen sich auf vollständig geschrumpfte Produkte, d.h. im Lieferzustand oder bei unvollständiger Schrumpfung sind die Wanddicken geringer. Die Schichtdicke des Klebers ist in der Wanddicke nicht berücksichtigt.

Mit guten Kontrollen zu bester Qualität.

Die Qualität der Abdichtung kann mit chemischen und physikalischen Untersuchungen sowie mit Funktionsprüfungen beurteilt werden. Die Brugg Kabel AG führt diese Untersuchungen mit grosser Sorgfalt durch. Neuentwicklungen werden erst nach mehrmonatigen Dauertests für den Verkauf freigegeben.



$$d \text{ max.} = 0,9 \times \text{Liefer-}\varnothing$$

$$d \text{ min.} = 1,2 \times \text{Schrumpf-}\varnothing$$

Typ RNF

unbeschichtet, dünnwandig

Hochwertige, flexible, kaltflussbeständige Polyolefin-Schrumpfschläuche. Temperatur-Einsatzbereich -55°C bis +135°C, kurzfristig bis +300°C, äusserst flammwidrig. Resistent gegen Säuren, Laugen und Reinigungsflüssigkeiten. Hohe elektrische Durchschlagsfestigkeit. Nicht korrosiv. Können bedruckt werden.

Anwendung:

Schutzumhüllung von Bauteilen, zur Isolation, mechanische Entlastung und Kennzeichnung von Verbindungen, Anschlüssen, Leitungen und Kabeln. Berührungsschutz und Phasenbezeichnung von Stromschienen (NS)



Typ	Liefer-Ø mm	Schrumpf-Ø mm	Wanddicke mm	Standard-Packung m
RNF 3000 3/1	3.0	1.0	0.55	150
RNF 3000 6/2	6.0	2.0	0.65	75
RNF 3000 9/3	9.0	3.0	0.75	75
RNF 3000 12/4	12.0	4.0	0.75	75
RNF 3000 18/6	18.0	6.0	0.85	75
RNF 3000 24/8	24.0	8.0	1.00	30
RNF 3000 39/13	39.0	13.0	1.20	30
RNF 100-2 51/26	51.0	25.5	1.20	30

Artikel-Nr.	Typ	Farbe	Lager	Preis/m CHF	Preisgruppe
30222	RNF 3000 3/1	schwarz	✓	1.60	R20
30223	RNF 3000 3/1	weiss	×	1.60	R20
30224	RNF 3000 3/1	rot	×	1.60	R20
30225	RNF 3000 3/1	hellblau	×	1.60	R20
30226	RNF 3000 3/1	gelb	×	1.60	R20
30227	RNF 3000 3/1	transparent	×	1.60	R20
30228	RNF 3000 6/2	schwarz	✓	2.00	R20
30229	RNF 3000 6/2	weiss	×	2.00	R20
30230	RNF 3000 6/2	rot	×	2.00	R20
30231	RNF 3000 6/2	hellblau	✓	2.00	R20
30232	RNF 3000 6/2	gelb	×	2.00	R20
30233	RNF 3000 6/2	transparent	✓	2.00	R20
30234	RNF 3000 9/3	schwarz	✓	2.40	R20
30235	RNF 3000 9/3	weiss	✓	2.40	R20
30236	RNF 3000 9/3	rot	×	2.40	R20
30237	RNF 3000 9/3	hellblau	✓	2.40	R20
30238	RNF 3000 9/3	gelb	×	2.40	R20
30239	RNF 3000 9/3	transparent	✓	2.40	R20
30240	RNF 3000 12/4	schwarz	✓	2.80	R20
30241	RNF 3000 12/4	weiss	×	2.80	R20
30242	RNF 3000 12/4	rot	✓	2.80	R20
30243	RNF 3000 12/4	hellblau	✓	2.80	R20
30244	RNF 3000 12/4	gelb	✓	2.80	R20

× nach Bedarf, ✓ ab Lager R20: 1-24 = 0%; 25-99 = 8%; > 99 = 13%

Artikel-Nr.	Typ	Farbe	Lager	Preis/m CHF	Preisgruppe
30245	RNF 3000 12/4	transparent	x	2.80	R20
31567	RNF 3000 18/6	schwarz	✓	3.40	R20
31569	RNF 3000 18/6	weiss	✓	3.40	R20
31571	RNF 3000 18/6	rot	✓	3.40	R20
31573	RNF 3000 18/6	hellblau	✓	3.40	R20
31575	RNF 3000 18/6	gelb	x	3.40	R20
31577	RNF 3000 18/6	transparent	✓	3.40	R20
30246	RNF 3000 24/8	schwarz	✓	4.90	R20
30247	RNF 3000 24/8	weiss	✓	4.90	R20
30248	RNF 3000 24/8	rot	✓	4.90	R20
30249	RNF 3000 24/8	hellblau	✓	4.90	R20
30250	RNF 3000 24/8	gelb	✓	4.90	R20
30251	RNF 3000 24/8	transparent	✓	4.90	R20
30252	RNF 3000 39/13	schwarz	✓	8.80	R20
30253	RNF 3000 39/13	weiss	✓	8.80	R20
30254	RNF 3000 39/13	rot	✓	8.80	R20
30255	RNF 3000 39/13	hellblau	✓	8.80	R20
30256	RNF 3000 39/13	gelb	✓	8.80	R20
30257	RNF 3000 39/13	transparent	✓	8.80	R20
15692	RNF 100-2 51/26	schwarz	x	19.50	R20
28958	RNF 100-2 51/26	weiss	x	19.50	R20
28957	RNF 100-2 51/26	rot	x	19.50	R20
28959	RNF 100-2 51/26	hellblau	x	19.50	R20
15322	RNF 100-2 51/26	gelb	x	19.50	R20
12258	RNF 100-2 51/26	transparent	x	19.50	R20

Typ RNF - RaySpool

unbeschichtet, dünnwandig

RayRack für 6 Spool-Boxen

Technische Daten siehe Typ RNF

Verpackungseinheit:

in der praktischen Spool-Box



Artikel-Nr.	Typ	Farbe	Länge m/Box	Lager	Preis/Stk. CHF	Preisgruppe
39306	RNF 3000-R 3/1	schwarz	9.0	×	21.50	R20
39326	RNF 3000-R 3/1	weiss	9.0	×	21.50	R20
39327	RNF 3000-R 3/1	hellblau	9.0	×	21.50	R20
39328	RNF 3000-R 3/1	gelb	9.0	×	21.50	R20
39329	RNF 3000-R 3/1	rot	9.0	×	21.50	R20
39330	RNF 3000-R 3/1	transparent	9.0	×	21.50	R20
39307	RNF 3000-R 6/2	schwarz	6.0	×	21.50	R20
39331	RNF 3000-R 6/2	weiss	6.0	×	21.50	R20
39332	RNF 3000-R 6/2	hellblau	6.0	×	21.50	R20
39333	RNF 3000-R 6/2	gelb	6.0	×	21.50	R20
39334	RNF 3000-R 6/2	rot	6.0	×	21.50	R20
39335	RNF 3000-R 6/2	transparent	6.0	×	21.50	R20
39308	RNF 3000-R 9/3	schwarz	5.0	×	21.50	R20
39336	RNF 3000-R 9/3	weiss	5.0	×	21.50	R20
39337	RNF 3000-R 9/3	hellblau	5.0	×	21.50	R20
39338	RNF 3000-R 9/3	gelb	5.0	×	21.50	R20
39339	RNF 3000-R 9/3	rot	5.0	×	21.50	R20
39340	RNF 3000-R 9/3	transparent	5.0	×	21.50	R20
39309	RNF 3000-R 12/4	schwarz	5.0	×	21.50	R20
39341	RNF 3000-R 12/4	weiss	5.0	×	21.50	R20
39342	RNF 3000-R 12/4	hellblau	5.0	×	21.50	R20
39343	RNF 3000-R 12/4	gelb	5.0	×	21.50	R20
39344	RNF 3000-R 12/4	rot	5.0	×	21.50	R20
39345	RNF 3000-R 12/4	transparent	5.0	×	21.50	R20
39310	RNF 3000-R 18/6	schwarz	4.0	×	21.50	R20
39346	RNF 3000-R 18/6	weiss	4.0	×	21.50	R20
39348	RNF 3000-R 18/6	hellblau	4.0	×	21.50	R20
39349	RNF 3000-R 18/6	gelb	4.0	×	21.50	R20
39350	RNF 3000-R 18/6	rot	4.0	×	21.50	R20
39351	RNF 3000-R 18/6	transparent	4.0	×	21.50	R20
39311	RNF 3000-R 24/8	schwarz	2.5	×	21.50	R20
39352	RNF 3000-R 24/8	weiss	2.5	×	21.50	R20
39353	RNF 3000-R 24/8	hellblau	2.5	×	21.50	R20
39354	RNF 3000-R 24/8	gelb	2.5	×	21.50	R20
39355	RNF 3000-R 24/8	rot	2.5	×	21.50	R20
39356	RNF 3000-R 24/8	transparent	2.5	×	21.50	R20
53706	RayRack			×	15.00	R20

× nach Bedarf, ✓ ab Lager R20: 1-24 = 0%; 25-99 = 8%; > 99 = 13%

Typ DCPT

unbeschichtet, dünnwandig

Technische Daten siehe Typ RNF

Farbe:

gelb/grün



Artikel-Nr.	Typ	Liefer-Ø mm	Schrumpf-Ø mm	Wanddicke mm	Standard-Packung m	Lager	Preis/m CHF	Preisgruppe
28541	DCTP 3/1.5	3	1.5	0.5	150	✓	3.50	R20
28644	DCTP 6/3	6	3.0	0.6	75	✓	3.70	R20
28794	DCTP 8/4	8	4.0	0.6	75	✓	4.80	R20
28545	DCTP 12/6	12	6.0	0.6	75	✓	5.60	R20
28542	DCTP 19/9	19	9.0	0.8	75	✓	6.80	R20
28754	DCTP 26/13	26	13.0	0.9	30	✓	8.70	R20
37538	DCTP 38/19	38	19.0	1.0	30	✓	15.30	R20

* nach Bedarf, ✓ ab Lager R20: 1-24 = 0%; 25-99 = 8%; > 99 = 13%

Typ MWTM

unbeschichtet, mittelwandig

Alterungs- und wetterbeständiger Schrumpfschlauch mit gutem Isoliervermögen, mit hoher mechanischer und thermischer Festigkeit. Beständig gegenüber Kabeltränkmassen sowie Erd-Alkalien und anderen chemischen Einflüssen.

Anwendung:

Thermoplastische Isolation, zum Beispiel auf papierisolierte Leiter an Endverschlüssen und in Übergangsmuffen

Verpackungseinheit:

ab Rolle

Farbe:

schwarz



Artikel-Nr.	Typ	Liefer-Ø mm	Schrumpf-Ø mm	Wanddicke mm	Standard-Pa- ckung m	Lager	Preis/m CHF	Preisgruppe
14263	MWTM 10/3-A/U	10	3	1.0	40	✓	7.70	R20
31558	MWTM 16/5-A/U	16	5	1.5	40	✓	8.50	R20
11051	MWTM 25/8-A/U	25	8	2.0	40	✓	9.70	R20
11052	MWTM 35/12-A/U	35	12	2.0	30	✓	11.90	R20
64331	MWTM 50/16-A/U	50	16	2.0	25	✓	14.10	R20
64332	MWTM 75/22-A/U	75	20	2.7	10	✓	19.00	R20

* nach Bedarf, ✓ ab Lager R20: 1-24 = 0%; 25-99 = 8%; > 99 = 13%

Typ MWTM

beschichtet, mittelwandig

Alterungs- und wetterbeständiger Schrumpfschlauch mit gutem Isolier- und Abdichtvermögen, mit hoher mechanischer und thermischer Festigkeit. Beständig gegenüber Kabeltränkmassen, sowie Erd-Alkalien und anderen chemischen Einflüssen. Der Kleber weist eine glatte, schmutzabweisende Oberfläche auf.

Anwendung:

Thermoplastische Isolation, zum Beispiel auf wasserdichte Ummantelung von Anschlüssen, Verbindungen usw. für Erdverlegung und Freiluft

Verpackungseinheit:

Stück à 1 m

Farbe:

schwarz



Artikel-Nr.	Typ	Liefer-Ø mm	Schrumpf-Ø mm	Wanddicke mm	Standard-Pa- ckung Stk.	Lager	Preis/m CHF	Preisgruppe
28533	MWTM 10/3-1000/172	12	3	1.0	25	✓	10.80	R20
31559	MWTM 16/5-1000/172	16	5	1.5	25	✓	11.40	R20
28514	MWTM 25/8-1000/172	25	8	2.0	10	✓	12.30	R20
14605	MWTM 35/12-1000/172	35	12	2.0	10	✓	13.70	R20
14609	MWTM 50/16-1000/172	50	16	2.0	10	✓	15.50	R20
31560	MWTM 63/19-1000/172	63	19	2.5	10	✓	17.90	R20
14612	MWTM 75/22-1000/172	75	22	3.0	5	✓	20.50	R20
31561	MWTM 85/25-1000/172	85	25	3.0	5	✓	26.00	R20
14616	MWTM 95/29-1000/172	95	29	3.3	5	✓	29.40	R20
14620	MWTM 115/34-1000/172	115	34	3.3	5	✓	42.00	R20
31562	MWTM 140/42-1000/172	140	42	3.5	5	✓	49.50	R20
28546	MWTM 160/50-1000/172	160	50	3.5	5	✓	57.50	R20
12127	MWTM 180/60-1000/172	180	60	3.5	5	✓	65.00	R20

* nach Bedarf, ✓ ab Lager R20: 1-24 = 0%; 25-99 = 8%; > 99 = 13%

Typ CETM

unbeschichtet, dickwandig

Alterungs- und wetterbeständiger Schrumpfschlauch mit gutem Isolier- und Abdichtvermögen, mit hoher mechanischer und thermischer Festigkeit. Beständig gegenüber Kabeltränkmassen, sowie Erd-Alkalien und anderen chemischen Einflüssen.

Anwendung:

Thermoplastische Isolation, zum Beispiel auf papierisolierte Leiter an Endverschlüssen und in Übergangsmuffen. Bezeichnungen von Neutralleiter

Verpackungseinheit:

ab Rolle

Farbe:

gelb-grün



Artikel-Nr.	Typ	Liefer-Ø mm	Schrumpf-Ø mm	Wanddicke mm	Standard-Packung m	Lager	Preis/m CHF	Preisgruppe
37584	CETM 12/3-A/U	12	3	2	10	✓	26.00	R20
37585	CETM 28/8-A/U	28	8	2	10	✓	36.00	R20

* nach Bedarf, ✓ ab Lager R20: 1-24 = 0%; 25-99 = 8%; > 99 = 13%

Typ WCSM

beschichtet, dickwandig

Besonders dickwandiger, wetterbeständiger Schrumpfschlauch mit hoher mechanischer und thermischer Festigkeit. Resistent gegenüber Erd-Alkalien und anderen chemischen Einflüssen. Der Kleber weist eine glatte, schmutzabweisende Oberfläche auf.

Anwendung:

Mechanisch stark beanspruchte Isolationen, Kabelmantelerersatz, Kabelmuffen, druckfeste Ummantelung von Bauteilen. Geeignet für Erdverlegung und Freiluftanwendungen

Verpackungseinheit:

Stück à 1 m

Farbe:

schwarz



Artikel-Nr.	Typ	Liefer-Ø mm	Schrumpf-Ø mm	Wanddicke mm	Standard-Pa- ckung Stk.	Lager	Preis/m CHF	Preisgruppe
31563	WCSM 9/3-1000/172	9	3	1.8	20	✓	15.50	R20
28566	WCSM 13/4-1000/172	13	4	2.4	20	✓	16.90	R20
28567	WCSM 20/6-1000/172	19	6	2.4	20	✓	17.50	R20
14518	WCSM 33/8-1000/172	28	9	3.0	10	✓	19.20	R20
14524	WCSM 43/12-1000/172	38	12	4.1	10	✓	24.00	R20
14529	WCSM 51/16-1000/172	51	16	4.1	10	✓	30.10	R20
31564	WCSM 70/21-1000/172	68	22	4.1	5	✓	37.70	R20
53875	WCSM 85/25-1000/172	85	25	4.1	5	✓	39.50	R20
14533	WCSM 105/30-1000/172	90	30	4.1	5	✓	52.00	R20
14537	WCSM 130/36-1000/172	130	36	4.2	5	✓	65.00	R20
45083	WCSM 180/50-1000/172	180	50	4.5	5	✓	84.00	R20

* nach Bedarf, ✓ ab Lager R20: 1-24 = 0%; 25-99 = 8%; > 99 = 13%

Typ ATUM

beschichtet, flexibel

Flexibler, innenseitig mit Schmelzkleber beschichteter Schrumpfschlauch. Wasserdicht verklebend. Grosse Haftfestigkeit auf Metall und Polymeren. Hohe mech. Festigkeit. Ausgezeichnete Beständigkeit gegen UV-Strahlung und Erdalkalien. Gute elektrische Durchschlagfestigkeit.

Anwendung:

Isolation, Abdichtung und mech. Entlastung von elektrischen Verbindungen, zum Beispiel bei erdverlegten Kabeln. Wasserdichte Einkapselung von Bauteilen

Verpackungseinheit:

Stück à 1.2 m

Farbe:

schwarz



Artikel-Nr.	Typ	Liefer-Ø mm	Schrumpf-Ø mm	Wanddicke mm	Standard-Packung Stk.	Lager	Preis/m CHF	Preisgruppe
35997	ATUM 4/1	4	1	1.0	30	✓	4.60	R20
31763	ATUM 8/2	8	2	1.0	30	✓	6.00	R20
28703	ATUM 9/3	9	3	1.4	30	✓	6.00	R20
14428	ATUM 12/4	12	4	1.8	20	✓	6.50	R20
28539	ATUM 19/6	19	6	2.2	20	✓	8.30	R20
14623	ATUM 24/8	24	8	2.5	20	✓	12.20	R20
14624	ATUM 40/13	40	13	2.5	10	✓	24.50	R20

* nach Bedarf, ✓ ab Lager R20: 1-24 = 0%; 25-99 = 8%; > 99 = 13%

Typ CRSM

beschichtet, mittelwandig

Reparatursystem zur schnellen und dauerhaften Ausbesserung beschädigter Kabelmäntel. Ermöglicht einen enganliegenden, wasserdichten und optimal isolierenden Abschluss auf Metall- und Polymermäntel. Die längsgeteilte Manschette wird um den zu reparierenden Kabelabschnitt gelegt und mit einer flexiblen, rostfreien Schiene aus Chrom-Nickelstahl geschlossen. Nach dem Schrumpfen und Abkühlen kann die Verschlusschiene, falls erforderlich, weggeschnitten werden.



Verpackungseinheit:

Stück à 1.5 m

Farbe:

schwarz

Artikel-Nr.	Typ	Liefer-Ø mm	Schrumpf-Ø mm	Wanddicke mm	Anwendungs- bereich mm	Standard-Pa- ckung Stk.	Lager	Preis/Stk. CHF	Preisgruppe
35919	CRSM 34/10-1500/232	34	10	2.4	12 - 21	5	✓	57.00	R20
28836	CRSM 53/13-1500/232	53	13	2.3	15 - 32	5	✓	58.00	R20
28837	CRSM 84/20-1500/232	84	20	2.3	23 - 50	5	✓	69.70	R20
15359	CRSM 107/29-1500/232	107	29	2.3	34 - 65	5	✓	85.00	R20
15360	CRSM 143/36-1500/232	143	36	2.3	42 - 86	1	✓	106.00	R20
31565	CRSM 198/55-1500/232	198	55	2.5	62 - 120	1	✓	134.00	R20
15362	CRSM 250/98-1500/232	250	98	1.7	115 - 150	1	✓	168.00	R20

Typ RFSM

3-lagig, glasfaserverstärkt, beschichtet für erhöhte mechanische Anforderungen, mit Temperaturindikator

Glasfaserverstärkte Schrumpfmanschette für Nieder- und Mittelspannungsmuffen und zum Reparieren von Kabelmänteln

Verschlussystem und Montage wie bei CRSM

Verpackungseinheit:

Stück à 0.75 m

Farbe:

schwarz



Artikel-Nr.	Typ	Liefer-Ø mm	Schrumpf-Ø mm	Wanddicke mm	Anwendungs- bereich mm	Standard-Pa- ckung Stk.	Lager	Preis/Stk. CHF	Preisgruppe
59851	RFSM 65/20-750/123	65	20	4.5	23 - 40	1	✓	88.00	R20
59852	RFSM 95/30-750/123	95	30	4.5	35 - 55	1	✓	98.00	R20
59853	RFSM 125/40-750/123	125	40	4.5	45 - 60	1	✗	113.00	R20
59854	RFSM 165/55-750/123	165	55	4.5	60 - 90	1	✓	140.00	R20

✗ nach Bedarf, ✓ ab Lager R20: 1-24 = 0%; 25-99 = 8%; > 99 = 13%

Aufteilkappe Typ 302K

beschichtet für 2-Leiterkabel

Anwendung:

Abdichten von Kabeln für Freiluft und Innenraum



Artikel-Nr.	Typ	Querschnitt mm ²	Kabel-Ø mm	Leiter-Ø (isoliert) mm	Standard-Packung Stk.	Lager	Preis/Stk. CHF	Preisgruppe
28557	302K333	4 - 25	9 - 24	4 - 10	20	✓	10.90	R20
30394	302K224	35 - 150	22 - 43	8 - 22	20	✓	23.50	R20
28583	302K466	185 - 300	42 - 75	15 - 40	10	✓	24.00	R20

Aufteilkappe Typ 402W

beschichtet für 3-Leiterkabel

Anwendung:

Abdichten von Kabeln für Freiluft und Innenraum



Typ	Querschnitt 10 kV mm ²	Querschnitt 20 kV mm ²	Querschnitt 30 kV mm ²
402W526	≤ 3 x 1 x 120	≤ 3 x 1 x 70	-
402W248	3 x 1 x 150 - 3 x 1 x 300	3 x 1 x 95 - 3 x 1 x 240	≤ 3 x 1 x 70
402W439	≥ 3 x 1 x 400	≥ 3 x 1 x 300	3 x 1 x 95 - 3 x 1 x 300

Artikel-Nr.	Typ	Querschnitt mm ²	Kabel-Ø mm	Leiter-Ø (isoliert) mm	Standard-Packung Stk.	Lager	Preis/Stk. CHF	Preisgruppe
15657	402W533	4 - 35	13 - 32	4.2 - 14	10	✓	11.50	R20
28732	402W516	50 - 150	22 - 53	9 - 22	5	✓	18.80	R20
14952	402W526	185 - 300	28 - 70	13 - 32	5	✓	23.00	R20
37522	402W248		45 - 95	22 - 40	5	✓	28.50	R20
14953	402W439		60 - 145	30 - 55	5	✓	37.00	R20

* nach Bedarf, ✓ ab Lager R20: 1-24 = 0%; 25-99 = 8%; > 99 = 13%

Aufteilkappe Typ 502K

beschichtet für 4-Leiterkabel

Anwendung:

Abdichten von Kabeln für Freiluft und Innenraum



Artikel-Nr.	Typ	Kabel-Ø mm	Leiter-Ø (isoliert) mm	Querschnitt mm ²	Standard-Packung Stk.	Lager	Preis/Stk. CHF	Preisgruppe
71715	502S012	9 - 26	2 - 8	1 - 25	20	✓	11.95	R20
11048	502K033	15 - 35	4 - 13	4 - 35	15	✓	13.20	R20
28515	502K046	19 - 45	7 - 20	35 - 70	5	✓	15.40	R20
11049	502K016	25 - 60	9 - 25	70 - 150	5	✓	19.10	R20
11050	502K026	31 - 90	13 - 33	150 - 300	5	✓	26.50	R20

Aufteilkappe Typ 603W

beschichtet für 5-Leiterkabel

Anwendung:

Abdichten von Kabeln für Freiluft und Innenraum

Hinweis:

Eine der fünf Öffnungen = 20/6



Artikel-Nr.	Typ	Kabel-Ø mm	Leiter-Ø (isoliert) mm	Querschnitt mm ²	Standard-Packung Stk.	Lager	Preis/Stk. CHF	Preisgruppe
28551	603W035	26 - 60	7 - 27	25 - 95	5	✓	30.00	R20

* nach Bedarf, ✓ ab Lager R20: 1-24 = 0%; 25-99 = 8%; > 99 = 13%

Endabschlusskappe Typ 102L

beschichtet, mittelwandig

Anwendung:

Für Kabel ohne Innendruck

Farbe:

schwarz



Artikel-Nr.	Typ	Liefer-Ø mm	Schrumpf-Ø mm	Kabel-Ø mm	Länge mm	Standard-Pa- ckung Stk.	Lager	Preis/Stk. CHF	Preisgruppe
14621	102L011	10	4	4 - 8	34	100	✓	1.95	R20
11717	102L022	20	8	8 - 17	55	100	✓	2.50	R20
11718	102L033	35	15	15 - 30	90	100	✓	3.40	R20
14069	102L044	55	25	25 - 50	143	50	✓	4.40	R20
28534	102L048	75	32	40 - 70	150	25	✓	6.30	R20
11719	102L055	100	45	50 - 95	162	10	✓	7.80	R20
28645	102L066	120	70	75 - 115	145	10	✓	9.40	R20

Endabschlusskappe Typ 102W

beschichtet, mittelwandig, extra lange Ausführung

Anwendung:

Für Kabel ohne Innendruck und zum Aufbau von Endmuffen.

Farbe:

schwarz



Artikel-Nr.	Typ	Liefer-Ø mm	Schrumpf-Ø mm	Kabel-Ø mm	Länge mm	Standard-Pa- ckung Stk.	Lager	Preis/Stk. CHF	Preisgruppe
28868	102W033	35	15	15 - 32	182	10	✓	19.50	R20

* nach Bedarf, ✓ ab Lager R20: 1-24 = 0%; 25-99 = 8%; > 99 = 13%

Reduktion Typ DHEC

beschichtet

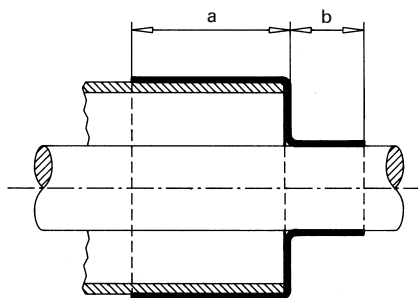
Bestehend aus:

Reduktion zum Abdichten zwischen Schutzrohr und Kabel

Montage: Die Reduktion wird zuerst auf der grossen Durchmesserseite geschumpft, dabei beginnt man an der Öffnung des Schrumpfteils

Farbe:

schwarz



Artikel-Nr.	Typ	Rohr-Ø aussen mm	Kabel-Ø mm	a mm	b mm	Standard-Pa- ckung Stk.	Lager	Preis/Stk. CHF	Preisgruppe
15305	DHEC 2000	63 - 93	12 - 22	55	35	60	✘	15.50	R20
35432	DHEC 2060	85 - 125	17 - 26	75	50	50	✓	15.90	R20
28516	DHEC 2100	80 - 92	25 - 32	75	35	60	✓	16.50	R20
15306	DHEC 2200	80 - 122	25 - 50	75	35	30	✓	17.50	R20
15307	DHEC 2300	80 - 135	25 - 55	75	35	30	✓	18.30	R20
15149	DHEC 2400	110 - 140	50 - 75	55	35	25	✓	25.60	R20
15555	DHEC 2500	150 - 170	55 - 85	70	45	30	✓	27.70	R20

✘ nach Bedarf, ✓ ab Lager R20: 1-24 = 0%; 25-99 = 8%; > 99 = 13%

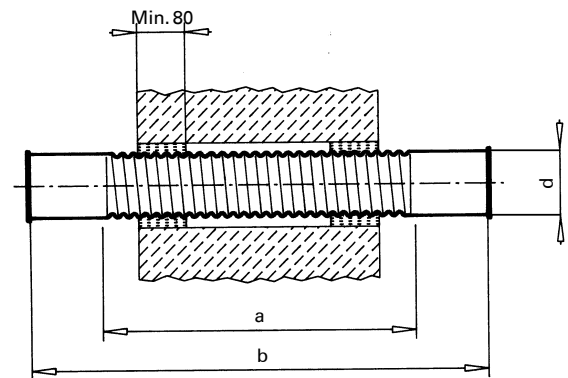
Mauerdurchführung Typ KT 200

beschichtet

Mauerdurchführung zum gas- und wasserdichten Einführen von Kabeln und Schutzrohren in Gebäude. Die Mauerdurchführung besteht aus einem Schrumpfschlauch, der innen von einer Stahlspirale gestützt wird. Die gewellte Oberfläche ist mit einem speziellen Dichtungsmaterial beschichtet, das mit nassem Beton oder Mörtel eine längswasserdichte Verbindung eingeht. Die überstehenden Schrumpfschlauchenden sind auf der Innenseite mit einer plastischen Dichtungsmasse beschichtet und im Lieferzustand mit Kappen verschlossen.

Farbe:

schwarz



Artikel-Nr.	Typ	Kabel-Ø mm	a mm	b mm	d mm	Standard-Pa- ckung Stk.	Lager	Preis/Stk. CHF	Preisgruppe
14188	KT 200-16/8	8 - 14	520	700	23	30	×	15.50	R20
14189	KT 200-28/10	12 - 25	520	700	36	20	✓	17.20	R20
30274	KT 200-41/16	18 - 36	520	800	50	10	✓	18.10	R20
14190	KT 200-59/26	29 - 56	520	700	67	5	✓	19.90	R20
14191	KT 200-106/54	55 - 98	530	760	116	4	✓	44.50	R20

× nach Bedarf, ✓ ab Lager R20: 1-24 = 0%; 25-99 = 8%; > 99 = 13%

Rohrabdichtelement Typ RDSS

zum Abdichten von Kabeln in Kunststoffrohren

Bestehend aus:

Vorgefertigtes mit Dichtmasse beschichtetes Dichtelement, das sich durch Aufblasen optimal der gegebenen Geometrie anpasst

Maximaler Kabeldurchmesser entspricht der Summe aller Kabeldurchmesser



Bei Bestellung angeben

Anzahl Kabel und Summe aller Kabeldurchmesser, Rohrendurchmesser

Verpackungseinheit:

Karton à 10 Stück inkl. 1 Gleitmittel

Separat zu bestellen sind:

Adapter Typ RDSS-AD-210, Seite 194

Typ	Rohr-Ø innen mm	Max. Ø 1 oder 2 Kabel mm	Max. Ø 3 und mehr Kabel mm
RDSS 75	55	28	23
RDSS 75	60	30	25
RDSS 75	65	40	35
RDSS 75	70	46	41
RDSS 75	75	56	51
RDSS 100	75	45	40
RDSS 100	80	52	47
RDSS 100	85	60	55
RDSS 100	90	66	61
RDSS 100	95	74	69
RDSS 100	100	80	75
RDSS 100	105	85	80
RDSS 100	110	90	85
RDSS 125	110	83	78
RDSS 125	115	91	86
RDSS 125	120	95	90
RDSS 125	125	103	98
RDSS 150	125	100	95
RDSS 150	130	107	102
RDSS 150	135	112	107
RDSS 150	140	118	113
RDSS 150	145	123	118
RDSS 150	150	129	124

Artikel-Nr.	Typ	Standard-Packung Stk.	Gewicht kg/Stk.	Lager	Preis/Stk. CHF	Preisgruppe
64621	RDSS 45	10	0.05	✓	39.00	R10
64622	RDSS 60	10	0.05	✓	47.00	R10
59939	RDSS 75	10	0.05	✓	51.00	R10
59940	RDSS 100	10	0.08	✓	54.00	R10
59991	RDSS 125	10	0.09	✓	68.00	R10
64340	RDSS 150	10	0.09	✓	78.00	R10

* nach Bedarf, ✓ ab Lager R10: 1-9 = 0%; > 9 = 3%

Gleitmittel Typ RDSSG

für die Montage von RDSS Dichtelementen



Artikel-Nr.	Typ	Inhalt mg	Lager	Preis/Stk. CHF	Preisgruppe
59992	RDSSG	50	✓	3.00	R10

Druckgas-Füllvorrichtung Typ RDSSW

zum Expandieren der Rohrabdichtung

Vorrichtung zum Expandieren von Rohrabdichtelementen Typ RDSS



Artikel-Nr.	Typ	Standard-Packung Stk.	Gewicht kg/Stk.	Lager	Preis/Stk. CHF	Preisgruppe
59941	RDSSW	1	0.50	✓	455.00	R10

Druckgaskapseln Typ RDSSD

Druckgaspatrone zu Druckgas-Füllvorrichtung

Verpackungseinheit:

Karton à 10 Stück



Artikel-Nr.	Typ	Standard-Packung Stk.	Gewicht kg/Stk.	Lager	Preis/Stk. CHF	Preisgruppe
59942	RDSSD	10	0.10	✓	2.70	R10

* nach Bedarf, ✓ ab Lager R10: 1-9 = 0%; > 9 = 3%

Mastic-Clip Typ RDSSM

zum Abdichten zwischen den Kabeln, ab 3 Kabel pro Rohr

Verpackungseinheit:

Karton à 10 Stück



Artikel-Nr.	Typ	passend zu	Gewicht kg/Stk.	Lager	Preis/Stk. CHF	Preisgruppe
64645	RDSSM 45	RDSS 45	0.10	✘	18.00	R10
59947	RDSSM 75	RDSS 75	0.10	✓	17.00	R10
59948	RDSSM 100	RDSS 100	0.12	✓	18.00	R10
59949	RDSSM 125	RDSS 125	0.15	✓	18.50	R10
64341	RDSSM 150	RDSS 150	0.15	✓	18.60	R10

Adapter Typ RDSS-AD-210

zum Abdichten von Kabeln in Kunststoffrohren Ø bis 210 mm



Artikel-Nr.	Typ	Standard-Packung Stk.	Gewicht kg/Stk.	Lager	Preis/Stk. CHF	Preisgruppe
64346	RDSS-AD-210	1	0.20	✓	37.50	R10

✘ nach Bedarf, ✓ ab Lager R10: 1-9 = 0%; > 9 = 3%

Typ S 1052

Dichtungs- und Füllband. Plastisch formbarer Mastic. Für Dauertemperaturen bis 70° C

Ausser als Band auch in diversen Profilen lieferbar

Farbe:

schwarz



Artikel-Nr.	Typ	Breite mm	Dicke mm	Länge m	Standard-Packung Stk.	Lager	Preis/Stk. CHF	Preisgruppe
15660	S 1052-2-500	50	3	0.5	1	✓	6.10	R20

Typ EPPA 206

Wird hauptsächlich als Polster- und Füllmaterial eingesetzt. Plastisch formbar und selbstverlöschend

Farbe:

schwarz



Artikel-Nr.	Typ	Breite mm	Dicke mm	Länge m	Standard-Packung Stk.	Lager	Preis/Stk. CHF	Preisgruppe
53877	EPPA 206-2-1500	50	2	1.5	1	✓	19.00	R20

* nach Bedarf, ✓ ab Lager R20: 1-24 = 0%; 25-99 = 8%; > 99 = 13%

Typ S 1061

Bei Erwärmung stark fließendes Dichtungsband mit guten elektrischen Eigenschaften. Anpassungsfähigkeit, selbstverlöschend

Farbe:

schwarz



Artikel-Nr.	Typ	Breite mm	Dicke mm	Länge m	Standard-Packung Stk.	Lager	Preis/Stk. CHF	Preisgruppe
53878	S 1061-8-1500	60	4	1.5	1	✓	41.00	R20

Typ S 1323

Heisschmelz-Kleber in Bandform. Ähnlich dem Kleber Typ/172 und /232 in Schrumpfschläuchen und Formteilen

Farbe:

gelb, transparent



Artikel-Nr.	Typ	Breite mm	Dicke mm	Länge m	Standard-Packung Stk.	Lager	Preis/Stk. CHF	Preisgruppe
71652	S 1323-2-500	30	2	0.5	1	✓	5.20	R10

* nach Bedarf, ✓ ab Lager R10: 1-9 = 0%; > 9 = 3% R20: 1-24 = 0%; 25-99 = 8%; > 99 = 13%

Typ S 1085

Kriechstromfestes, wetterbeständiges Dichtungs- und Füllband.

Anwendung:

im Mittelspannungsbereich bis 36 kV

Farbe:

rotbraun



Artikel-Nr.	Typ	Breite mm	Dicke mm	Länge m	Standard-Packung Stk.	Lager	Preis/Stk. CHF	Preisgruppe
12325	S 1085-1-300	20	1	0.3	1	✓	3.60	R20

* nach Bedarf, ✓ ab Lager R20: 1-24 = 0%; 25-99 = 8%; > 99 = 13%

Schrumpfschlauch Typ LVIT

für Spannungen bis 3,6 kV

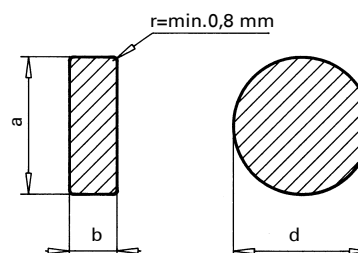
Flammwidriger, sehr flexibler Schlauch, der sich leicht an Biegungen oder Abknickungen von runden und rechteckigen Sammelschienen anpasst. Geeignet für Betriebstemperaturen bis 105°C

Verpackungseinheit:

ab Rolle

Farbe:

schwarz



Typ	a + b mm	d mm
LVIT 30/10-A/U	17 - 40	11 - 27
LVIT 75/25-A/U	40 - 94	27 - 65
LVIT 150/50-A/U	94 - 210	60 - 140

Artikel-Nr.	Typ	Liefer-Ø mm	Schrumpf-Ø mm	Wanddicke mm	Standard-Packung m	Lager	Preis/m CHF	Preisgruppe
53708	LVIT 30/10-A/U	30	10	1.5	60	x	9.20	R20
53709	LVIT 75/25-A/U	75	25	1.5	30	✓	16.50	R20
53710	LVIT 150/50-A/U	150	50	1.5	30	x	33.00	R20

x nach Bedarf, ✓ ab Lager R20: 1-24 = 0%; 25-99 = 8%; > 99 = 13%

Schrumpfband Typ LVBT

beschichtet für Spannungen bis 1 kV

Flexibles Isolierband für die Isolierung von Sammelschienen.
Mit einer Schrumpfrate von 50% die ideale Ergänzung zu LVIT

Verpackungseinheit:

1 Rolle = 1Stück

Farbe:

schwarz



Artikel-Nr.	Typ	Breite mm	Wanddicke mm	Länge m/Rolle	Standard-Packung Rolle	Lager	Preis/Stk. CHF	Preisgruppe
53711	LVBT-1-R	30	1.5	8	8	✓	45.00	R20
53712	LVBT-2-R	75	1.5	8	4	✓	52.00	R20
53713	LVBT-4-R	150	1.5	8	2	✗	63.00	R20

Schrumpfschlauch Typ BBIT

halogenfrei, hochtemperaturbeständig für Spannungen bis 30 kV

Besonders dickwandiger Schrumpfschlauch, vor allem zur Verringerung von Phasenabständen und Abständen zwischen Phase und benachbarten Anlageteilen.

Verpackungseinheit:

ab Rolle

Farbe:

rot



Artikel-Nr.	Typ	Liefer-Ø mm	Schrumpf-Ø mm	Wanddicke mm	Länge m/Rolle	Lager	Preis/m CHF	Preisgruppe
37573	BBIT 25/10-A/U	25	10	4	30	✗	32.00	R20
35907	BBIT 40/16-A/U	40	16	4	30	✓	42.50	R20
35908	BBIT 65/25-A/U	65	25	4	15	✓	64.00	R20
53714	BBIT 100/40-A/U	100	40	4	15	✓	98.00	R20
53715	BBIT 150/60-A/U	150	60	4	15	✗	132.00	R20

✗ nach Bedarf, ✓ ab Lager R20: 1-24 = 0%; 25-99 = 8%; > 99 = 13%

Schrumpfschlauch Typ BPTM

halogenfrei, hochtemperaturbeständig für Spannungen bis 30 kV

Dickwandiger Schrumpfschlauch, vor allem zur Erhöhung der Betriebssicherheit, Ausschaltung von Lichtbogen-Fusspunkten und Schutz vor Kurzschlüssen, zum Beispiel beim Eindringen von Tieren in Schaltanlagen

Verpackungseinheit:

ab Rolle

Farbe:

rot



Artikel-Nr.	Typ	Liefer-Ø mm	Schrumpf-Ø mm	Wanddicke mm	Länge m/Rolle	Lager	Preis/m CHF	Preisgruppe
39365	BPTM 15/6-A/U	15	6	2.0	30	×	22.50	R20
37607	BPTM 30/12-A/U	30	12	2.3	30	✓	27.60	R20
53716	BPTM 50/20-A/U	50	20	2.5	30	✓	31.00	R20
53717	BPTM 75/30-A/U	75	30	2.5	30	✓	35.00	R20
35711	BPTM 100/40-A/U	100	40	2.5	25	×	47.00	R20
53718	BPTM 120/50-A/U	120	50	3.0	25	×	75.00	R20
53719	BPTM 175/70-A/U	175	70	3.0	-	×	120.00	R20

Schrumpfband Typ HVBT

halogenfrei, hochtemperaturbeständig für Spannungen bis 30 kV

Wärmeschrumpfendes Band zur Isolierung unregelmässiger Formen wie Sammelschienen-Verbindungen, Kabelanschlüssen an Sammelschienen usw. Beim Schrumpfprozess verbinden sich die Lagen des Bandes zu einer homogenen Kunststoffschicht.

Füllmasse Typ EPPA 206 zum Ausgleich von stark unregelmässigen Oberflächen z.B. Schraubköpfe. Vor der Verwendung von HVBT aufbringen



Verpackungseinheit:

1 Rolle = 1 Stück

Farbe:

rot

Artikel-Nr.	Typ	Schrumpf-Ø mm	Breite mm	Länge m/Rolle	Standard-Packung Rolle	Lager	Preis/Stk. CHF	Preisgruppe
37548	HVBT-12-A	1	25	10	1	✓	87.00	R20
35958	HVBT-14-A	1	50	10	1	✓	125.00	R20
37549	HVBT-16-A	1	100	10	1	✓	215.00	R20

× nach Bedarf, ✓ ab Lager R20: 1-24 = 0%; 25-99 = 8%; > 99 = 13%

Typ BCIC

Kriechstromfeste, witterungsbeständige Abdeckungen aus halogenfreiem Material für Stützisolatoren und Sammelschienenträger

Stützisolatoren für Sammelschienen werden mit BCIC-Kunststoffgehäuse abgedeckt. Den Verschluss und die Isolierung der Seiten übernehmen dabei Schrumpfschläuche. Damit werden Isolationswerte erreicht, die Kurzschlüsse und Erdschlüsse durch nähernde Kleintiere weitgehend ausschliessen.

Detailinformationen auf Anfrage

Verpackungseinheit:

Lieferbar in Winkel- und T-Form in diversen Grössen

Farbe:

rot

